

Home Smart Home

RITA - Inburgering en smart devices

Leeftijd: **16 – 18 jaar**
 Niveau: VO-bovenbouw

Tijd

7 min. (video), 20 min. (opdracht en dialoog)

Inleiding

In drie korte afleveringen laat 'Home smart home' zien wat de invloed van smart devices kan hebben op ons persoonlijke leven, relaties en identiteit. Wat zijn de morele en ethische dilemma's rondom de opkomst van smart devices?

Vakgebied

Maatschappijleer / Mediawijsheid

Kernbegrippen

Technologie / smart devices / identiteit / ethiek

Kerdoelen

Leerlingen kunnen zich inleven in een toekomst met smart devices en hebben nagedacht over de voor- en nadelen die deze op sociaal vlak met zich meebrengen.

Antwoorden kijkvragen

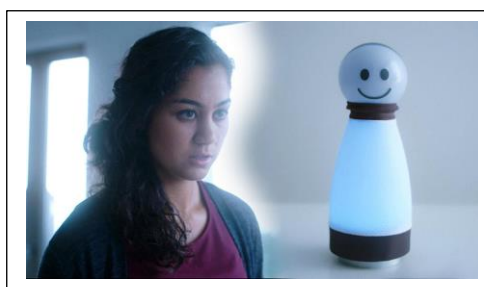
- 1 Om Nederlands te leren / in te burgeren
- 2 eigen antwoord
- 3 het geeft haar advies over haar gedrag
- 4 eigen antwoord
- 5 Omdat de computer haar ongevraagd advies geeft. En omdat de computer haar niet kan helpen met haar slaapprobleem.
- 6 Gordijnen open / met drie woorden spreken / 'nette' krachttermen gebruiken
- 7 Schoenen uit als je binnenkomt / Gordijnen dicht voor de privacy / eigen antwoord
- 8 Omdat de computer blijft aandringen om te praten, en daardoor de baby wakker wordt. Omdat de computer Amina niet toestaat om in haar eigen taal een slaapliedje te zingen.

Samengevat

Amina leert Nederlands praten met een device dat haar taal en uitspraak verbetert. Maar ze komt in opstand als blijkt dat dit apparaat niet alleen haar taal beïnvloedt, maar ook haar manier van denken en leven.

Kijkvragen

- 1 Waarom komen ze een device bij Amina thuis installeren?
- 2 Vind je het goed dat Amina Nederlands leert via een virtueel device? Waarom wel/ niet?
- 3 Het device geeft meer dan alleen taalles aan Amina. Wat doet het nog meer?
- 4 Denk je dat het device het gewenste effect zou kunnen hebben?
- 5 Waarom raakt Amina geïrriteerd?
- 6 Het device probeert Amina ook Nederlandse normen en waarden aan te leren. Noem er twee die voorbijkomen.
- 7 Tegelijkertijd houden de mensen van de VAI geen rekening met Amina's normen en waarden. Noem er twee.
- 8 Waarom wordt Amina kwaad?



Verdiepingsvragen:

Gespreksopdracht

- 1 Denk je dat een scenario als dit realiteit zou kunnen worden in de toekomst? Waarom wel/niet?
- 2 Hoe zou jij je voelen als je Amina was?
- 3 Zou de werking van het device naar jouw idee verbeterd kunnen worden? Zo ja, hoe?
- 4 Hoe denk jij dat het leven met een smart device er in de toekomst uit zal zien? Welke toepassingen kun je zelf bedenken, en welke risico's?

Home Smart Home

RITA - Inburgering en smart devices

Leeftijd: **16 - 18 jaar**
 Niveau: VO-bovenbouw

Inleiding

In drie korte afleveringen laat 'home smart home' zien wat de invloed van smart devices kan hebben op ons persoonlijke leven, relaties en identiteit. Wat zijn de morele en ethische dilemma's rondom de opkomst van smart devices?

Vakgebied

Maatschappijleer / Mediawijsheid

Profielwerkstuk

Vind je dit een interessant onderwerp en wil je dit gebruiken voor je profielwerkstuk?
 Het thema Kunstmatige intelligentie is te gebruiken als onderwerp voor je profielwerkstuk voor het vak Maatschappijleer.

Studiekeuze

Ben je benieuwd welke studies passen bij het onderwerp uit de video? Je zou bijvoorbeeld het volgende kunnen studeren:

MBO
 Technische innovatie
 Applicatie-ontwikkelaar

HBO
 Media en Creatieve Industrie
 Communication and Multimedia design

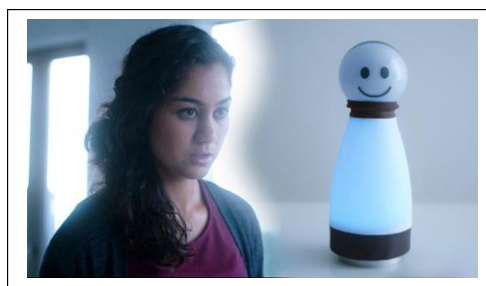
WO
 Kunstmatige intelligentie
 Informatie, Multimedia en Management

Samengevat

Amina leert Nederlands praten met een device dat haar taal en uitspraak verbetert. Maar ze komt in opstand als blijkt dat dit apparaat niet alleen haar taal beïnvloedt, maar ook haar manier van denken en leven.

Kijkvragen

- 1 Waarom komen ze een device bij Amina thuis installeren?
- 2 Vind je het goed dat Amina Nederlands leert via een virtueel device? Waarom wel/ niet?
- 3 Het device geeft meer dan alleen taal aan Amina. Wat doet het nog meer?
- 4 Denk je dat het device het gewenste effect zou kunnen hebben?
- 5 Waarom raakt Amina geïrriteerd?
- 6 Het device probeert Amina ook Nederlandse normen en waarden aan te leren. Noem er twee die voorbijkomen.
- 7 Tegelijkertijd houden de mensen van de VAI geen rekening met Amina's normen en waarden. Noem er twee.
- 8 Waarom wordt Amina kwaad?



Verdiepingsvragen: Gespreksopdracht

- 1 Denk je dat een scenario als dit realiteit zou kunnen worden in de toekomst? Waarom wel/niet?
- 2 Hoe zou jij je voelen als je Amina was?
- 3 Zou de werking van het device naar jouw idee verbeterd kunnen worden? Zo ja, hoe?
- 4 Hoe denk jij dat het leven met een smart device er in de toekomst uit zal zien? Welke toepassingen kun je zelf bedenken, en welke risico's?